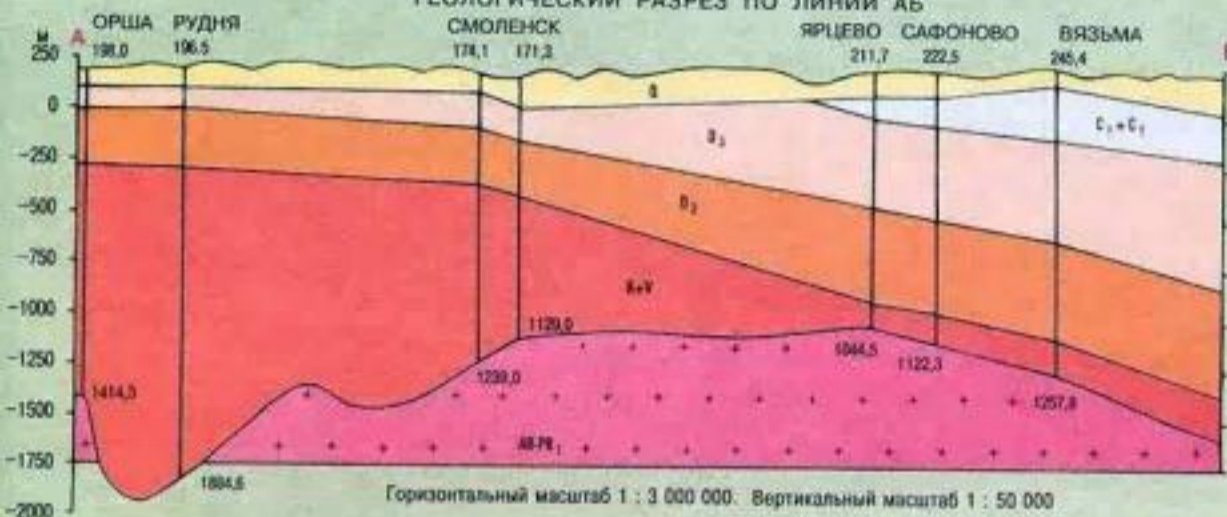


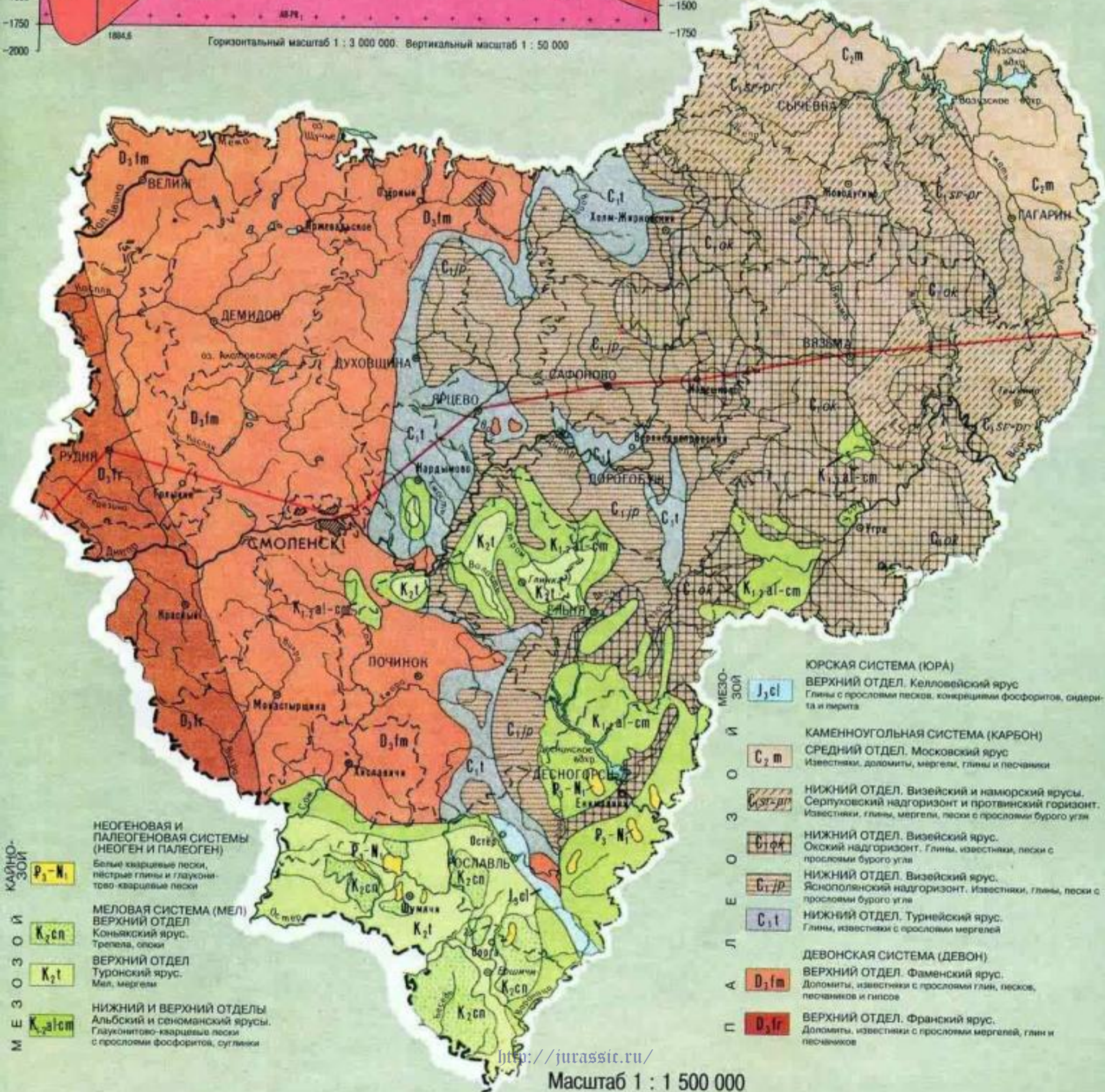
# Геологическая карта

ГЕОЛОГИЧЕСКИЙ РАЗРЕЗ ПО ЛИНИИ АБ



Горизонтальный масштаб 1 : 3 000 000. Вертикальный масштаб 1 : 50 000

- Q** Четвертичная система. Пески, супеси, суглинки, глины, торф
- C<sub>1</sub>+C<sub>2</sub>** Каменноугольная система. Известняки, доломиты, глины, мергели, пески со слоями бурого угля
- D<sub>3</sub>** Девонская система. Доломиты, известняки, глины, пески, мергели, гипсы, песчаники
- D<sub>2</sub>** Девонская система. Доломиты, известняки, глины, пески, мергели, гипсы, песчаники
- E+V** Верхний протерозой. Рифей и венд. Песчаники, глины, алевролиты
- Ar-Pr** Архей-нижний протерозой. Граниты, гранитоиды, габбро



КАЙНО-ЗОИ  
М Е З О З О И

- P<sub>3</sub>-N<sub>1</sub>** НЕОГЕНОВАЯ И ПАЛЕОГЕНОВАЯ СИСТЕМЫ (НЕОГЕН И ПАЛЕОГЕН)  
Белые кварцевые пески, пестрые глины и глауконитово-кварцевые пески
- K<sub>2</sub>sp** МЕЛОВАЯ СИСТЕМА (МЕЛ)  
ВЕРХНИЙ ОТДЕЛ  
Коньякский ярус.  
Трепела, слои
- K<sub>2</sub>t** ВЕРХНИЙ ОТДЕЛ  
Туронский ярус.  
Мел, мергели
- K<sub>1</sub>al-sm** НИЖНИЙ И ВЕРХНИЙ ОТДЕЛЫ  
Альбский и сеноманский ярусы.  
Глауконитово-кварцевые пески с прослоями фосфоритов, суглинки

- J<sub>2</sub>cl** ЮРСКАЯ СИСТЕМА (ЮРА)  
ВЕРХНИЙ ОТДЕЛ. Келловейский ярус  
Глины с прослоями песков, конкрециями фосфоритов, сидерита и пирита
- C<sub>2</sub>m** КАМЕННОУГОЛЬНАЯ СИСТЕМА (КАРБОН)  
СРЕДНИЙ ОТДЕЛ. Московский ярус  
Известняки, доломиты, мергели, глины и песчаники
- C<sub>1</sub>sp-pr** НИЖНИЙ ОТДЕЛ. Визейский и намюрский ярусы.  
Серпуховский надгоризонт и протвинский горизонт.  
Известняки, глины, мергели, пески с прослоями бурого угля
- C<sub>1</sub>ok** НИЖНИЙ ОТДЕЛ. Визейский ярус.  
Окский надгоризонт. Глины, известняки, пески с прослоями бурого угля
- C<sub>1</sub>pr** НИЖНИЙ ОТДЕЛ. Визейский ярус.  
Яснополянский надгоризонт. Известняки, глины, пески с прослоями бурого угля
- C<sub>1</sub>t** НИЖНИЙ ОТДЕЛ. Турнейский ярус.  
Глины, известняки с прослоями мергелей
- D<sub>3</sub>fm** ДЕВОНСКАЯ СИСТЕМА (ДЕВОН)  
ВЕРХНИЙ ОТДЕЛ. Фаменский ярус.  
Доломиты, известняки с прослоями глин, песков, песчаников и гипсов
- D<sub>3</sub>fr** ВЕРХНИЙ ОТДЕЛ. Франский ярус.  
Доломиты, известняки с прослоями мергелей, глин и песчаников

<http://jurassic.ru/>

Масштаб 1 : 1 500 000